

Схема планировочной организации земельного участка М 1:500

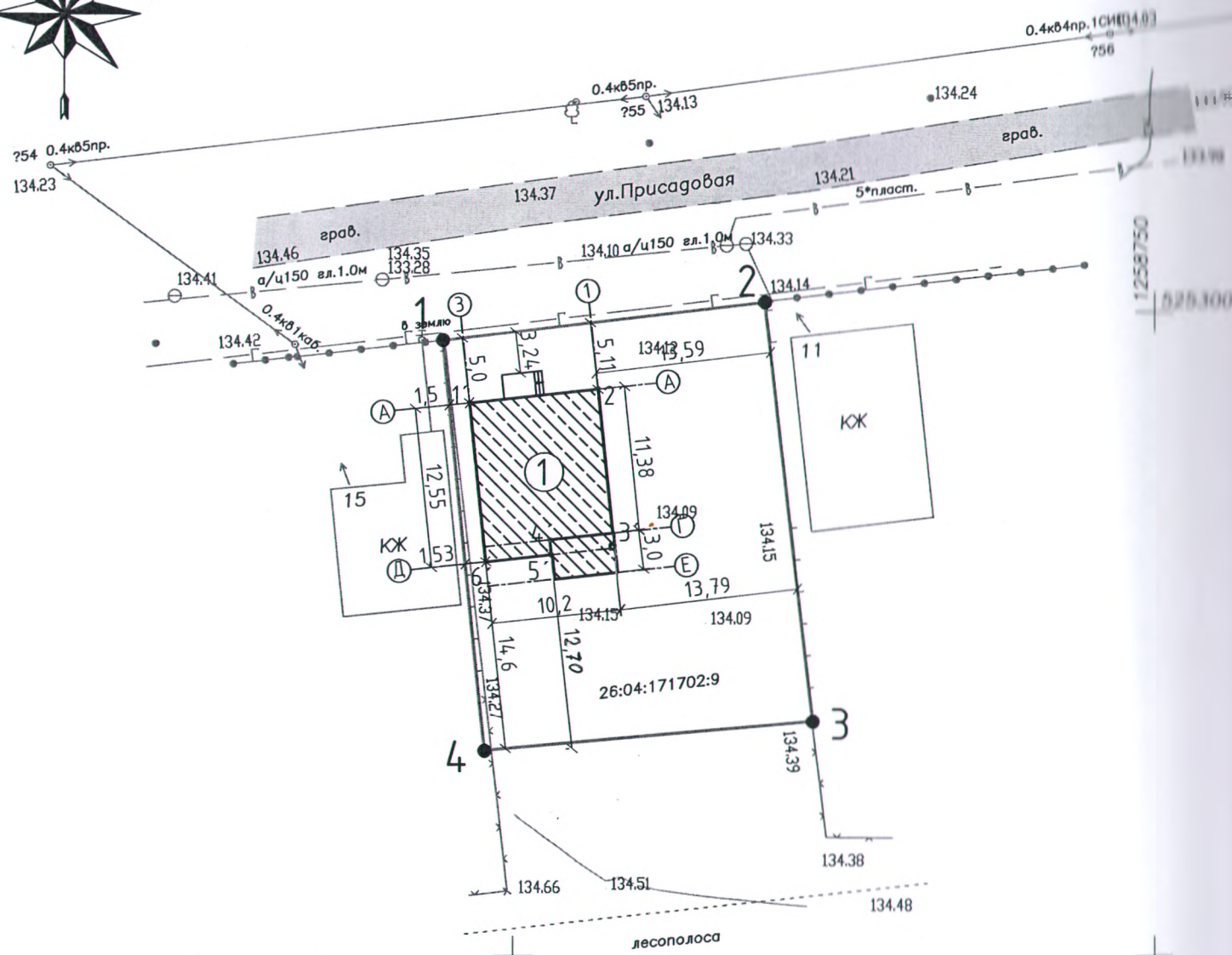
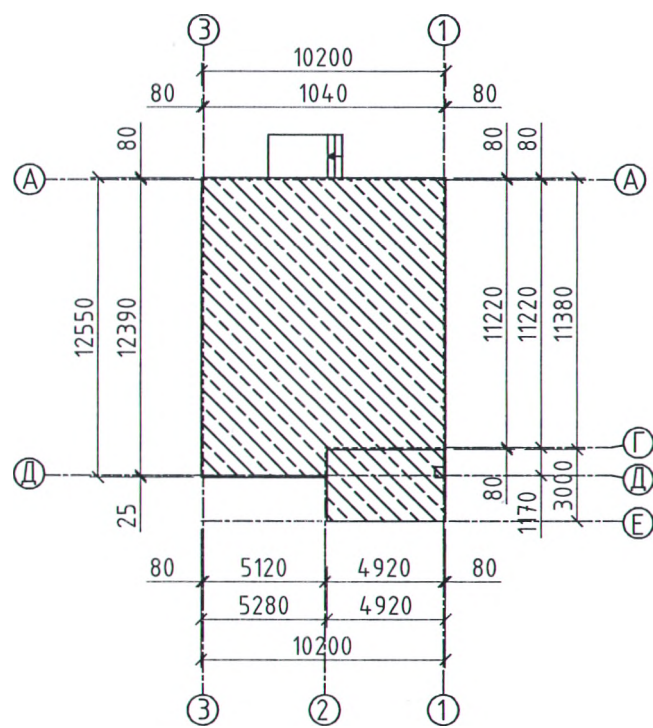


Схема здания



Экспликация

№п/п	Наименование
1	Проектируемый жилой дом

Каталог координат поворотных точек здания (даны по осям здания)

№	X	Y	L, м
1	525292,93	1258696,58	10,04
2	525293,98	1258706,56	11,22
3	525282,82	1258707,74	4,92
4	525282,31	1258702,84	1,17
5	525281,15	1258702,96	5,12
6	525280,61	1258697,87	12,39
1	525292,93	1258696,58	




Каталог координат поворотных точек границ земельного участка

№	X	Y	L, м
1	525297,79	1258694,47	25,24
2	525300,73	1258719,54	32,75
3	525268,20	1258723,35	25,66
4	525265,95	1258697,79	32,01
1	525297,79	1258694,47	




Технико-экономические показатели

Площадь земельного участка	- 0,0824 га
Кадастровый номер	- 26:04:171702:9
Назначение	- Земли населенных пунктов
Вид разрешенного использования	- Для ведения личного подсобного хозяйства

Условные обозначения

-  - граница земельного участка по данным гос. кадастра недвижимости.
-  - точка поворота границы земельного участка.
-  - зона планируемого строительства.

1 Граница земельного участка определена по данным гос. кадастра недвижимости.
2 Проектируемый объект, по окончании строительства, будет подключен ко всем необходимым инженерным сетям на основании полученных технических условий.

54-2022-АС					
Индивидуальный жилой дом: улица Присадовая, дом 13, город Новоалександровск, Новоалександровский район, Ставропольский край					
Имя	Кол. ч.	Лист	№ док.	Подпись	Дата
Разработал		Кучерова			08.2022 г.
Индивидуальный жилой дом				Стадия	Лист
				П	2
Схема планировочной организации земельного участка. М 1:500				ИП Колтунова Ирина Сергеевна	
И. контроль		Кучерова			08.2022 г.
ГИП		Колтунова			08.2022 г.