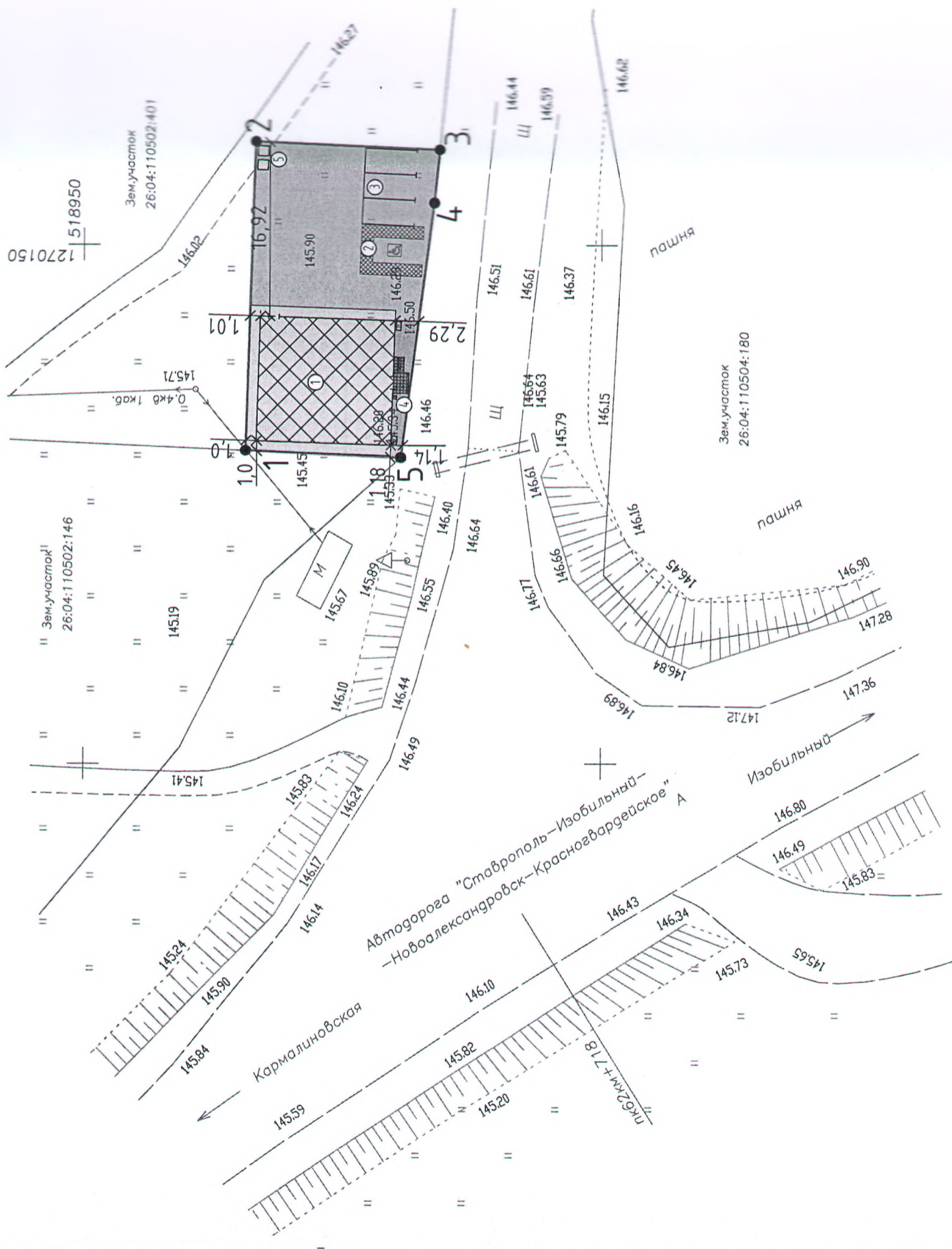
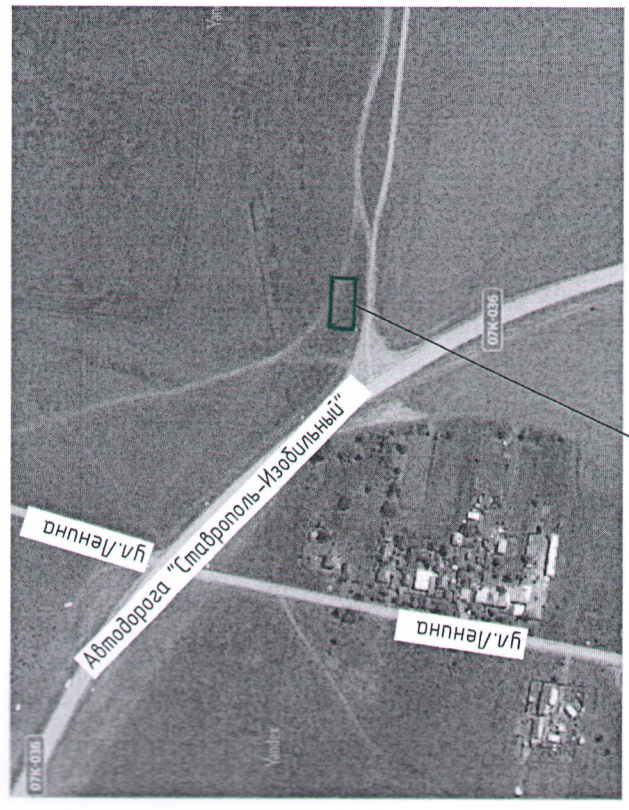


Схема планировочной организации земельного участка.
М 1:500.



- Условные обозначения**
- Граница земельного участка
 - Точка поворота границы земельного участка
 - Проектируемое здание
 - Асфальт/бетонное покрытие
 - Парковка для маломобильной группы населения
 - Керамическая плитка
 - Низкорослые кустарники в уличных зонах

Ситуационный план



Участок проведения работ

Экспликация

№п/п	Наименование
1	Проектируемый магазин (размером 12,0x13,0 м по выступающим углам.)
2	Автомобильная парковка для маломобильной группы населения
3	Автомобильная парковка для посетителей
4	Урна (уличная)
5	Контейнер для сбора твердых бытовых отходов (передвижной)

Примечание:

1. Граница земельного участка определена по данным гос. кадастра недвижимости.
2. Система координат - местная, система высот - балтийская.
3. Подземные коммуникации указаны без согласования с эксплуатирующими организациями.
4. Съемка предоставлена Заказчиком, 2022 г.

76-2022-АС		Магазин	
Изм.	Кол.уч.	Лист	№ док.
Разработал	Кучерова	Кучерова	09.2022 г.
Н. контроль	Колтунова	Колтунова	09.2022 г.
Схема планировочной организации земельного участка. М 1:500.		ИП Колтунова Ирина Сергеевна	
Магазин: 1 км на северо-восток от ст. Кармалиновской, Новоалександровский район, Ставропольский край, Российская Федерация		Стадия: Лист 2	
		ЭП 8	

