

**Суррогаты алкоголя** - вещества, сделанные на основе этилового спирта, содержащего примеси различных веществ, приготовленных на основе этанола или других спиртов. К суррогатам относят различные жидкости, не предназначенные для употребления, но которые используются с целью опьянения.

Употребление суррогатного алкоголя наносит существенный вред здоровью, а также может привести к летальному исходу.

#### Виды суррогатного алкоголя:

- ▷ содержащие этанол (лекарства, настойки, лосьоны, одеколоны, растворители, красители, антифризы и др. бытовые жидкости);
- ▷ не содержащие этанол, но вызывающие опьянение (метилвый, пропиловый, бутиловый, амиловый и муравьиный спирты).

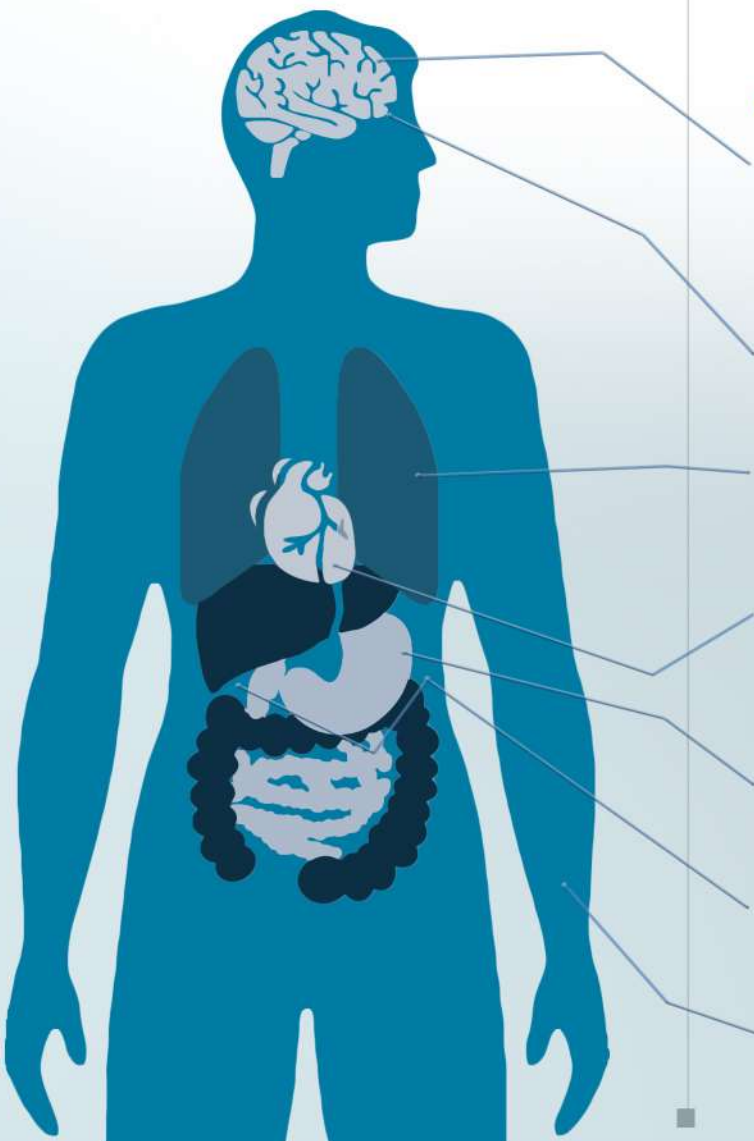
Самым распространённым вариантом суррогатного алкоголя является самогонный. Его токсичное влияние на человеческий организм обусловлено содержанием сивушных масел - побочного продукта спиртового брожения, опасного для здоровья.



#### Смертельная доза некоторых суррогатов алкоголя - 10-15 мл.

Распространены отравления метиловым (древесным) спиртом. По цвету и по вкусу, он несколько напоминает этанол, за который его ошибочно принимают.

При употреблении суррогатов алкоголя, могут наступить интоксикационные психозы, инвалидность, кома, смерть.



#### Симптомы отравления

Отравление суррогатным алкоголем сложно отличить от обычного опьянения. Человек может испытывать симптомы алкогольной интоксикации - рвоту, головную боль, покраснение лица, потливость, эмоциональное и двигательное возбуждение, состояние эйфории, нарушение зрения, повышение температуры.

В таких случаях редко обращаются к врачу, и жертва «палёного» алкоголя чаще всего серьёзно пострадает раньше, чем будет оказана профессиональная помощь.

#### Признаки и последствия отравления

Головная боль, головокружение, нарушение чёткости восприятия, спутанность или потеря сознания, очаговое поражение головного мозга

Частичная потеря зрения, слепота

Одышка, остановка дыхания

Нарушение ритма, тахикардия, повышение артериального давления, брадикардия, острая сердечная недостаточность

Воспаление слизистой желудка (гастрит) и развитие гепатита

Почечная недостаточность

Краснота, синюшность кожи (спиртовая морилка); сухость слизистых; дрожание мышц, судороги

## Неотложная помощь при отравлении суррогатами алкоголя:

- ▷ в случае если человек без сознания: уложить человека на твёрдую поверхность; повернуть туловище или голову набок.
- ▷ если нарушена дыхательная и сердечная деятельность: провести непрямой массаж сердца и искусственное дыхание.
- ▷ если пострадавший в сознании: дать принять абсорбент, солевое слабительное

При подозрении, а тем более наблюдении признаков алкогольного отравления, следует вызвать скорую помощь. Важно до приезда врачей внимательно следить за тем, чтобы у пострадавшего не западал язык и он не захлебнулся собственной рвотой.



**Чтобы не допустить отравлений** суррогатными алкогольными напитками не употребляйте алкогольную продукцию:

- ▷ без акцизных марок (лицензии);
- ▷ приобретенную в несанкционированных для продажи местах, «с рук»;
- ▷ парфюмерно-косметические жидкости (т.к. те могут содержать метиловый спирт);
- ▷ предназначенную для технических целей;
- ▷ если есть сомнения на счёт её качества (подозрительного запаха, осадка на дне).

Легальный алкоголь не продаётся в ларьках, палатках. Его не разливают в пластиковые канистры и в тары без специальной федеральной маркировки.

С целью предотвращения интоксикации организма и сохранения здоровья, Минздрав Ставропольского края рекомендует воздерживаться от употребления алкоголя.

## Обратиться за помощью вы можете:

### г. Ставрополь

Ул. Доваторцев, 54.

ГБУЗ СК «Краевой клинический наркологический диспансер»

E-mail: [kknd26@yandex.ru](mailto:kknd26@yandex.ru)

тел. 77-82-84, 77-61-16

тел. доверия: 42-80-38

группа в ВК: <https://vk.com/kknd26>

### Филиал в г. Минеральные Воды

пос. Анджиевский, ул. Заводская, 32

ГБУЗ СК «Краевой клинический наркологический диспансер»

E-mail: [narkologia@mail.ru](mailto:narkologia@mail.ru)

тел. (87922) 4-44-90

### Филиал в г. Пятигорск

Ул. Красная, 4 А.

ГБУЗ СК «Краевой клинический наркологический диспансер»

E-mail: [pfkknd@mail.ru](mailto:pfkknd@mail.ru)

тел. (87933) 9-10-99

### Филиал в г. Ессентуки

ул. Маркова, д.19

ГБУЗ СК «Краевой клинический наркологический диспансер»

E-mail: [narkoessentuki@mail.ru](mailto:narkoessentuki@mail.ru)

тел. (87934) 7-60-36

**Телефон доверия при химической зависимости**

**42-80-38**

Министерство здравоохранения  
Ставропольского края

**ГБУЗ СК**

**«Краевой клинический наркологический диспансер»**



**«Опасность потребления суррогатной продукции»**

