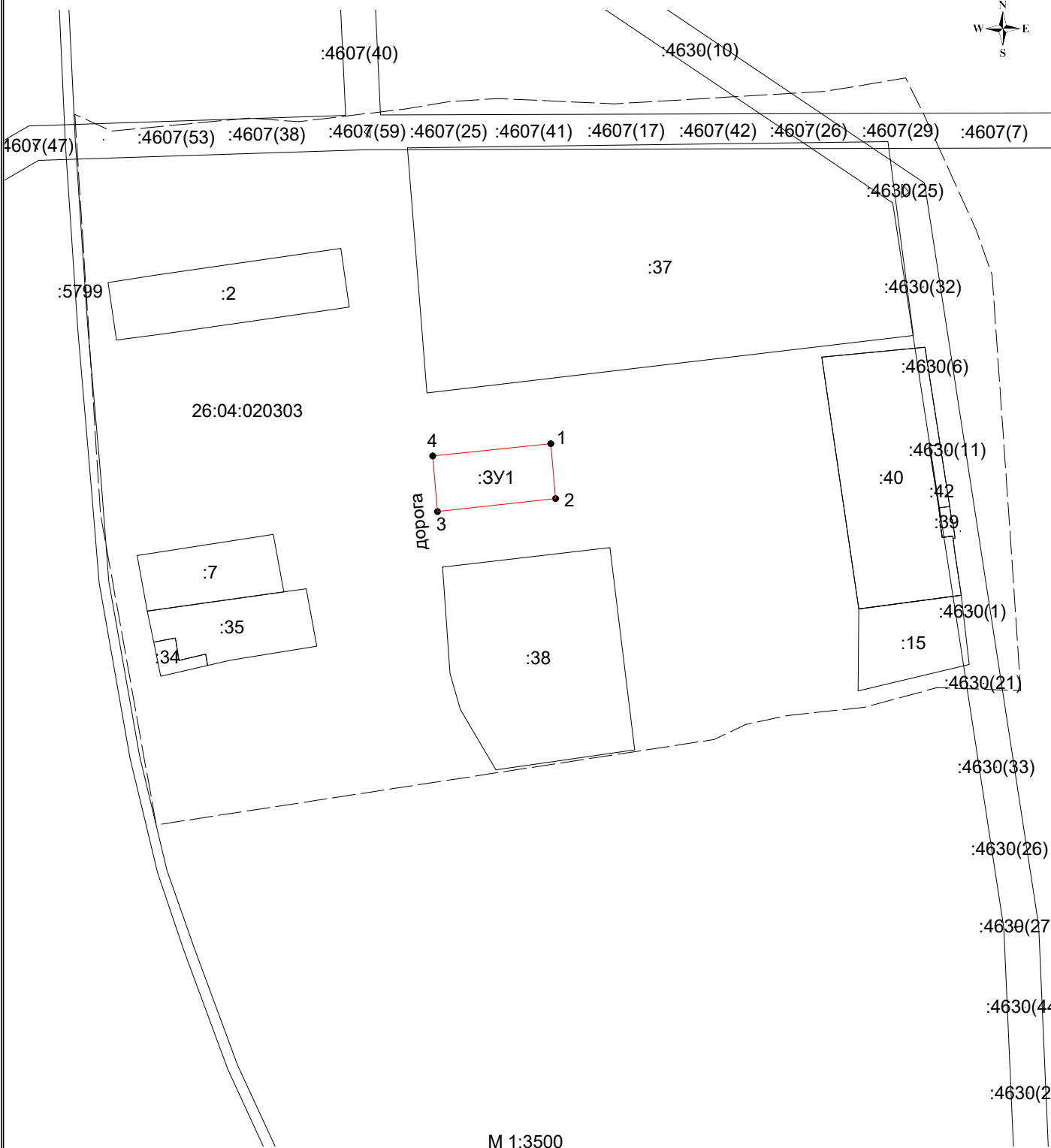


М 1:3500

Условные обозначения:

- | | | | |
|-----------|--|-------------|---|
| — — — — — | - граница кадастрового квартала | <u>:21</u> | - номер исходного земельного участка |
| ————— | - существующая часть границы, имеющиеся в ЕГРН сведения о которой достаточны для определения ее местоположения | <u>:3У1</u> | - обозначение образуемого земельного участка |
| ————— | - вновь образованная часть границы, сведения о которой достаточны для определения ее местоположения | • | - характерная точка границы, сведения о которой позволяют однозначно определить ее положение на местности |
| :20 | - номер учтенного земельного участка | 26 | - номер точки границы |
| ----- | - существующая часть границы, сведения о которой не достаточны для определения ее местоположения | <u>25</u> | - номер точки границы, прекращающей существование |
| | | n1 | - номер точки границы, образуемого земельного участка |



М 1:3500

Условные обозначения:

- — — — — - граница кадастрового квартала
- — — — — - существующая часть границы, имеющиеся в ЕГРН сведения о которой достаточны для определения ее местоположения
- — — — — - вновь образованная часть границы, сведения о которой достаточны для определения ее местоположения
- :20 - номер учтенного земельного участка
- - существующая часть границы, сведения о которой не достаточны для определения ее местоположения
- :21 - номер исходного земельного участка
- :3У1 - обозначение образуемого земельного участка
- - характерная точка границы, сведения о которой позволяют однозначно определить ее положение на местности
- 26 - номер точки границы
- 25 - номер точки границы, прекращающей существование
- n1 - номер точки границы, образуемого земельного участка